

사랑을 실천하고 사랑을 잇는  
진해장애인복지관

# 이분기 뉴스레터

2026년 4월호

더욱 풍성한  
분기별 뉴스레터!!  
지금 바로 만나보세요~!



# 목차



## 1분기 진행 사업

3p. 직원 역량강화 교육 진행  
신입 직원 교육 진행

4p. 신규 활동지원사 간담회 개최  
진해 지역 활동지원 제공기관 실무자 간담회 개최

5p. 그룹형 자립훈련 개강

6p. 이동권 조사단 발대식 및 조사활동  
편의시설 조사단 발대식 및 조사활동

7p. 당사자 자조모임 '사이다'

8p. 직업능력개발팀 훈련생 사회적응훈련

9p. 평생교육 사업 개강 및 동아리 지원사업 운영

10p. 3월 밤놀이터 진행

11p. 재활교재 대출센터, 응동나눔장터에 가다!

12p. 손마사지로 건강과 즐거움을 더하다!

## 2분기 진행 예정 사업

13p. 종사자 직장 내 괴롭힘 및 성희롱 예방 교육  
장애인주간보호센터 환경 이야기!

14p. 2026 장애가정 아동 성장 멘토링 사업

## 모집합니다!

15p. 자원봉사자 대모집!!  
직업 적응 훈련생 모집

16p. 지역 평생 배움터를 소개해 주세요!  
행복한 문화강좌 수강생 모집



# 직원 역량강화 교육 진행

3월, 진해장애인복지관 직원들을 대상으로 '정신질환자에 대한 이해 및 상담 위기 개입'이라는 주제로 교육이 진행되었습니다.

정신질환에 대해 더욱 깊이 있는 이해와 새로운 관점을 가질 수 있는 내용으로 구성된 이번 교육으로 실무에 활용할 수 있는 다양한 내용들을 배울 수 있어 유익한 시간이 되었습니다.

해당 교육은 경남광역정신건강복지센터와 연계하여 진행되었습니다.

# 신입 직원 교육 진행



2025년 입사한 신입 직원들 4명을 대상으로 신입 직원 교육이 진행되었습니다.

이번 교육을 통해 진해장애인복지관과 관련된 전반적인 정보들과 방향성, 각 부서에서 진행되는 사업들과 실무적인 내용까지 배울 수 있었습니다~!!

한층 더 업그레이드 된 우리 신입 직원들!!

앞으로도 많은 기대와 관심 부탁드립니다~!





# 2026년 제1차 신규 활동지원사 간담회 개최



2026년 1월 29일(목)  
신규 활동지원사 선생님들과  
간담회를 진행하였습니다.

서로가 가진 **고충**을 나누고,  
**공감대**와 **유대감**을 형성하며  
유익한 시간을 보낼 수 있었습니다.

## 2026년 상반기

# 진해 지역 활동지원 제공기관

# 실무자 간담회 개최



2026년 3월 19일(목)  
진해 지역 활동지원 제공기관  
실무자 간담회를 개최하였습니다!

부정 수급 근절 및 예방을 위한 합동 모니터링,  
활동지원사 연계 및 서비스 관리를 위한  
협조 등을 **논의**하였습니다.



2026년

# 그룹형 자립훈련 개강

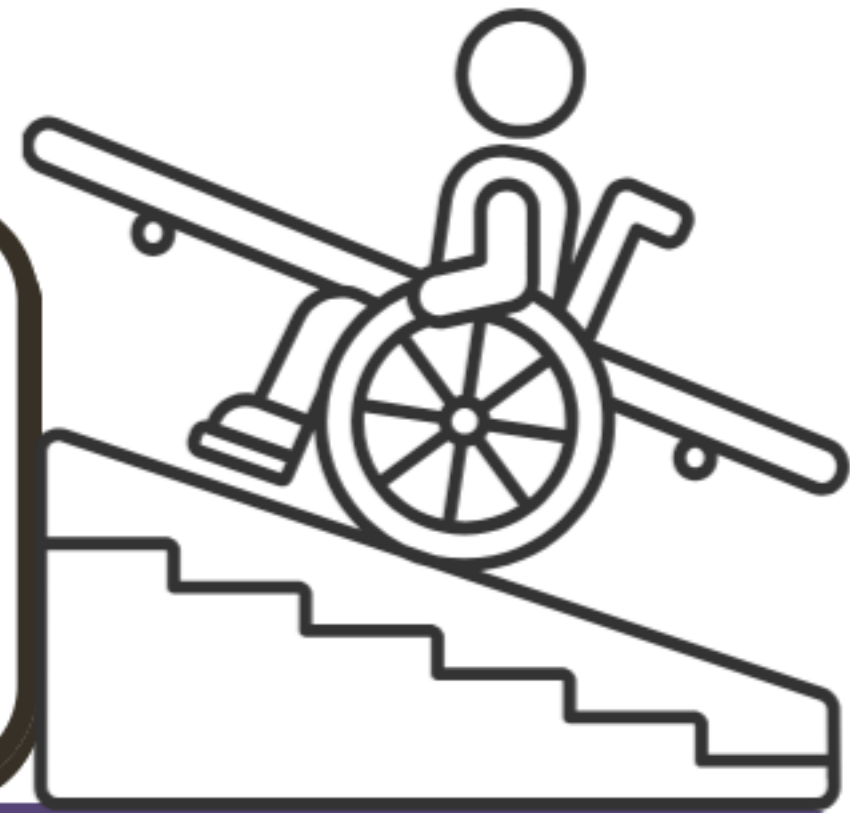


2026년 그룹형 자립훈련  
 '성인 자립지원반', '청소년 자립준비반'이 개강되었습니다.

장애인 당사자가 주도적인 삶을 살아갈 수 있도록  
 '자기인식', '자기표현훈련'(동화나눔, 미술심리, 음악치료, 감정일기),  
 '자기결정훈련'(개인별지원계획-PCP)이  
 생애주기별 과업에 따라 진행될 예정입니다!



# 이동권 조사단 발대식 및 조사활동



장애인 당사자가 사는 곳 주변  
이동 환경을 직접 조사하고 개선하는  
이동권 조사 사업의 발대식이  
3월 9일(월) ~ 3월 13일(금) 까지  
진행되었습니다.

이번 발대식은 조사단 일정에 따라  
집합, 방문 방식을 병행하였으며,  
이동권 교육, 조사단 역할 및  
안전신문고 안내를 진행하며

적극적 조사 활동을 위한 발판을 마련했습니다.

그리고 총 6번의 조사 활동을 통해  
보도블럭 보수 및 전봇대 이설 신청 등  
이동 환경 개선을 위해 노력하였습니다.

앞으로도 많은 관심과 응원 부탁드립니다.



# 편의시설 조사단 발대식 및 조사활동



3월 11일(수),  
편의시설 조사단 간담회가 진행되었습니다.

이번 간담회에서는 편의시설 조사 및  
모니터링 활동에 대한 전반적인 내용을 안내하고,  
조사단 단원들을 소개하는 시간을 가졌습니다.

발대식 이후 각 조사단원들은  
맡은 역할에 따라 성실히 조사 활동에  
참여하고 있습니다.

모두가 편리하게 이용할 수 있는  
지역사회를 만들기 위한  
편의시설 조사단의 활동에  
많은 관심과 응원을 부탁드립니다.





장애인 당사자 모임 '사이다가'  
(사람들의 이유 있는 다양한 목소리)  
3월 19일(목) 첫 정기모임을 갖고  
지역사회를 향한  
시원한 첫발을 내디뎠습니다.

당사자 자조모임



# 사이다가

화기애애한 분위기 속에서  
운영 계획을 확정된 활동가들은  
앞으로도 정기적인 만남을 통해  
지역사회의 문턱을 낮추는  
다양한 활동을 이어가고자 합니다.

세상을 푹! 쏘는 탄산처럼 변화시킬 '사이다'의 당당한 행보에  
많은 응원과 관심을 부탁드립니다!!



## 직업능력개발팀 훈련생 사회적응훈련

3월, 따뜻한 봄을 맞아  
직업능력개발팀 훈련생들이 사회적응훈련을 다녀왔습니다.  
3월 25일(수)에는 직업적응훈련반, 3월 27일(금)에는 취업지원반의  
사회적응훈련이 진행되었으며,  
훈련생들의 자치 회의를 통해 직접 정한 장소로 떠난 만큼  
더욱 활기찬 시간이 되었습니다.

키오스크를 이용해 스스로 주문해보고, 공공시설 에티켓과 보행 안전을 익히며  
사회구성원으로서 역량을 높이는 시간을 가졌습니다.

# 평생교육사업개광및 동아리지원사업운영



생애주기별(청소년·청년·중장년·노년) 맞춤

평생교육 프로그램을 2월부터 11월까지 운영하며,  
시각장애인 건강체조, 술런, 햇빛촌 연극, 문학, 노래사랑 등  
6개 장애인 동아리를 선정·지원합니다.

또한 지역사회와 연계한 다양한 지역참여 프로그램을 함께 진행하고,  
배드민턴과 미디어 교육 등

신규 프로그램을 개설하여 참여 기회를 확대하였습니다.

이를 통해 배움과 소통이 이어지는 평생교육 환경을 조성하고자 합니다.



부모와 자녀가 함께한 특별한 저녁놀이 시간

# 3월 밤놀이터 진행



부모-자녀 통합놀이 특강 '밤놀이터'가 2026년 에도 활기차게 시작되었습니다.

3월 밤놀이터는 **심리·정서 영역을 주제로,**  
**샌드아트 체험과 나만의 감정 키보드 키링 만들기**를 중심으로 진행되었으며,  
**다양한 놀이체험도** 함께 운영하였습니다.

총 10가정이 샌드아트 체험에 참여하였고,  
40명의 아동이 감정 키보드 키링 만들기 활동에 함께하며  
**부모와 자녀가 즐겁게 소통하는 시간**을 가졌습니다.

밤놀이터는 5월, 7월, 11월에도 진행될 예정이니  
많은 관심과 참여 부탁드립니다.



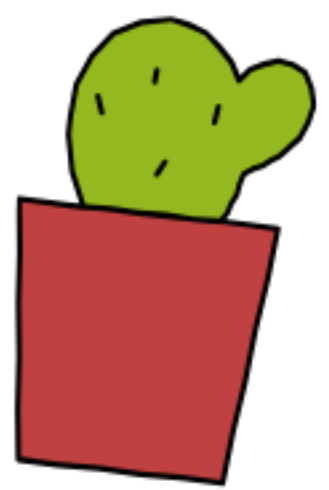
# 장애인재활교재대출센터,

# 운동나눔장터에 가다!



장애인재활교재대출센터는  
지역사회와의 연결을 위해  
운동나눔장터에 참여하여  
센터를 알리는 홍보활동을  
진행하였습니다!!

벚꽃이 핀 청안공원에서  
가족 단위 지역주민을 대상으로  
카카오 채널 홍보와 함께  
다육이 체험을 운영하며  
즐겁게 소통하는 시간을  
마련하였습니다.



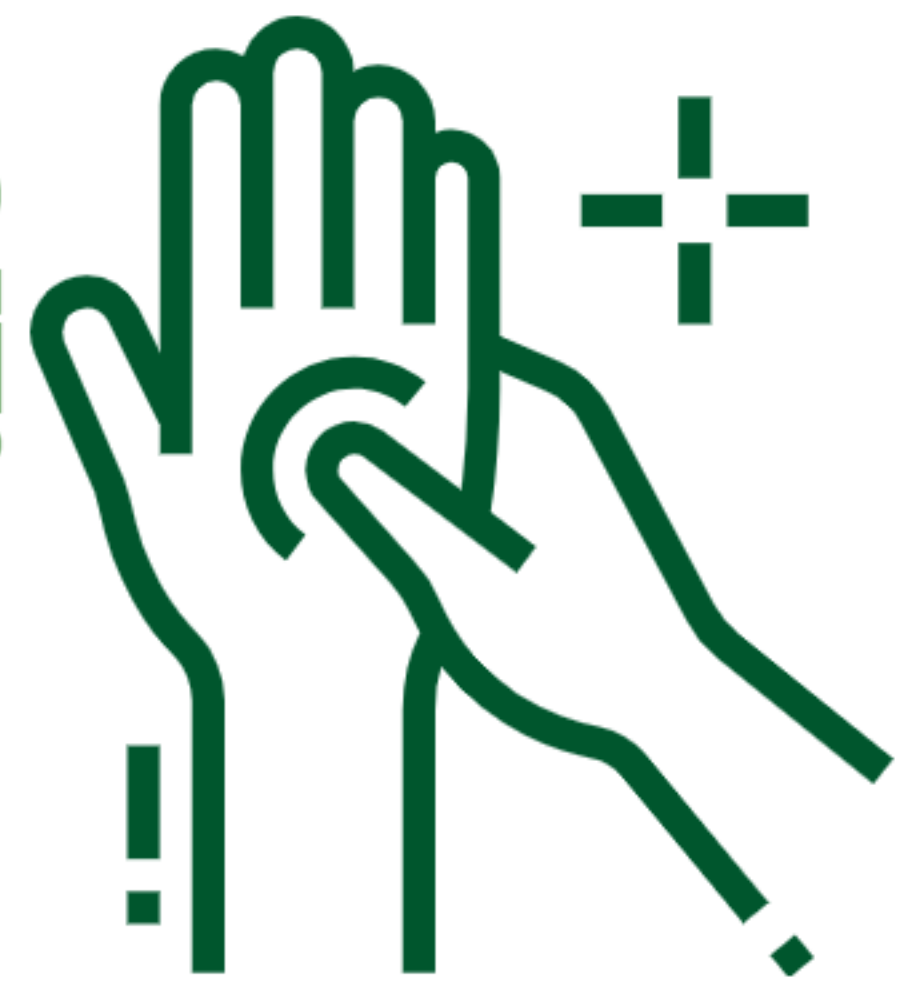
"여좌동에만 있는 줄 알았는데, 풍호동에 있으면 더 가깝게 이용할 수 있겠네요."  
"주변에 장애아동 대상 프로그램을 찾는 이웃이 있었는데 알려줘야겠어요."

이와 같은 반응을 보이며 센터에 많은 관심을 주셨습니다!

앞으로도 지역주민과 더욱 가까이에서 만나며  
필요한 정보를 나누고 함께할 수 있는 기회를 지속적으로 만들어가겠습니다.



# 2026 신규 프로그램 손 마사지로 건강과 즐거움을 더하다!



2026년부터 이용자분들의  
혈액순환을 돕기 위해  
손 마사지 프로그램을  
새롭게 운영하고 있습니다.

건강 박수로 가볍게 손을 풀어  
혈액 순환을 돕고,  
손 마사지로 **손의 긴장을 완화**하는  
방식으로 진행되고 있습니다.

## 직원 법정 의무교육

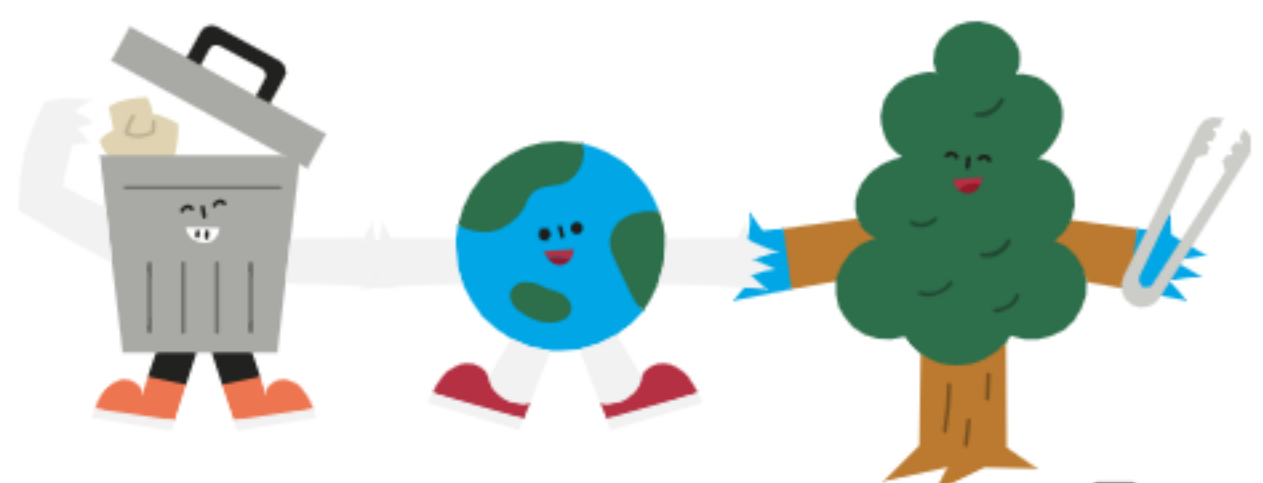
# 직장 내 괴롭힘 및 성희롱 예방 교육

한국고용노동교육원과 연계하여  
진해장애인복지관 직원을 대상으로  
직장 내 괴롭힘 및 성희롱 예방 교육이 진행됩니다.

건강한 조직 문화를 바탕으로  
더욱 유익한 사업과 서비스를 제공하겠습니다!



## 장애인주간보호센터 2분기진행예정사업



# 장애인주간보호센터 환경 이야기!!



장애인주간보호센터에서는 3월부터 사전 교육과 실습을 진행하며  
앞으로 진행될 신규 프로그램인 '줍깅 활동'을 준비하였습니다.

4월에는 진해야외공연장에 전시된 멸종위기동물 특별전을 관람하며  
환경과 생태계에 대해 한층 더 깊게 이해한 후, 본격적으로 줍깅 활동을 시작하고자 합니다!!



앞으로도 장애인주간보호센터에서 진행되는 다양한 활동에 많은 관심과 응원 부탁드립니다~!



# 2026 장애가정 아동 성장 멘토링 사업



장애가정 아동의 부족한 양육환경을 보충해주기 위해  
대학생 멘토와 1:1 매칭을 지원하고,  
멘토링을 통해 아동이 건강하게 성장할 수 있도록 기반을 강화하는 사업입니다!

4월 11일(토) 발대식을 시작으로 11월까지 활동이 진행됩니다.



멘티는 건강한 어린이로,  
멘토는 건강한 사회인으로 성장할 수 있도록  
많이 응원해주세요~!!



우체국공익재단은

우정서비스를 통한 국민행복실현을 위해 노력해온 우정사업본부가  
공익사업의 전문성과 효율성, 지속가능성 증대를 위해 2013년 9월 설립하였습니다.

우체국 예금과 우체국 보험의 재원을 활용하여  
아동·노인·장애인 등 10만여 명에게 매년 88억원 규모의 공익사업을 운영하고 있습니다.



기획팀 모집합니다

# 자원봉사자 대모집!!!

## 지역 편의시설 조사

- 지역 내 매장 및 시설 편의시설 조사 활동-
- 휴대폰 활용 및 정기적 활동 가능하신 분-

## 지역 장애인 재능 향상 프로그램 진행

- 미술, 공예, 운동 등 전문 자격이 있으신 분-
- 지역 장애인 개인 재능에 맞게 재능 기부가 가능하신 분-

## 이용자 작품 책갈피 만들기 업무지원

- 이용자 작품을 책갈피로 만드는 작업(상시 모집)-

## 카페 민들레을 바리스타 훈련생 지원

- 복지관 바리스타 훈련생 지원 및 음료 제조-
- 바리스타 자격증 보유자 우대-
- 매주 수(오전), 목(오후) 정기적 활동 가능하신 분-

## 스누젤렌 감각활동 가족 프로그램 지원

- 장애아동, 가족 대상 프로그램 진행 지원-
- 5월 23일(토) 09:00~12:30 / 1회성 활동-

## 밤놀이터 체험활동 지원

- 장애/비장애 아동, 가족 대상 체험 활동 진행 지원-
- 5월 29일(금) 17:30~20:00 / 1회성 활동-

상세 내용 문의  
055-540-0424

직업능력개발팀 모집합니다!



# 직업적응훈련생

## 모집

### 대상

취업 욕구가 있는  
만 18세 이상 성인 장애인

### 이용시간

주 5일(월 - 금) 09:00~16:00

### 이용료

월 40,000원(식비 별도, 수급자 감면)

### 훈련내용

취업 전 요구되는 다양한 직업 소양 교육,  
다양한 직무 훈련  
(바리스타, 임가공, 직업체험 등)

### 기타 문의

055-540-0450

# 지역 평생배움터를 소개해주세요!



소개하기 / 055-540-0442

"장애인이 참여할 수 있는 학원, 문화센터 등 배움의 장소를 알고 계신다면 적극적으로 소개해 주세요!"

"보내주신 소중한 정보는 배움이 필요한 장애인에게 안내·연계되어 더 많은 학습 기회로 이어질 수 있도록 활용됩니다."

## 장애인재활교재대출센터 모집합니다

2026 장애아동 전문 교육·문화 프로그램

### 행복한 문화강좌 수강생 모집

신청 및 문의 055-540-0471

- 모집기간: 연중모집
- 대상: 초등학생 장애 및 치료아동(오르다 - 중학생, 비장애아동 가능)
- 운영기간: 2026년 3월~2027년 2월(일부강좌 5월부터 진행)
- 접수 기준: 선착순 접수(마감시 대기자 등록)
- 접수 방법: 전화 및 방문접수

요일	강좌명	인원	시간	장소	참가비	비고
월	숲생태교실	7명	15:30~16:10/주1회	외부	42,000원/월	보호자동행
화	심리운동	8명	15:00~15:50/주1회	실내체육실	33,000원/월	
화	퍼커션(난타)	8명	16:10~16:35/주1회	실내체육실	24,000원/월	
수	체육교실	8명	16:00~16:40/주1회	실내체육실	40,000원/월	시간변동
수	오르다교실	4명	16:30~17:20/주1회	상담실	65,000원/월	장애·비장애 통합강좌
목	트랜폴린 교실	8명	15:00~15:50/주1회	엘스타 학원	40,000원/월	
목	퍼포먼스 음악	8명	16:10~16:35/주1회	프로그램 6실	24,000원/월	
1,3주 금	활동교실	반별/8명	15:50~16:30/격주 1회	프로그램 1실	30,000원/월	수강료변동
2,4주 금	요리교실	반별/8명	A반: 15:30~16:10 B반: 16:20~17:00	요리교실	22,000원/월	
5주차	지역사회 체험	8~10명	별도 공지	지역사회 곳곳	별도공지	

장애인재활교재대출센터

## 2026년 장애아동 전문 교육·문화 프로그램 행복한 문화강좌 수강생 모집

2026년에도 장애아동 전문 교육·문화 프로그램 '행복한 문화강좌'가 새롭게 개강하였습니다.

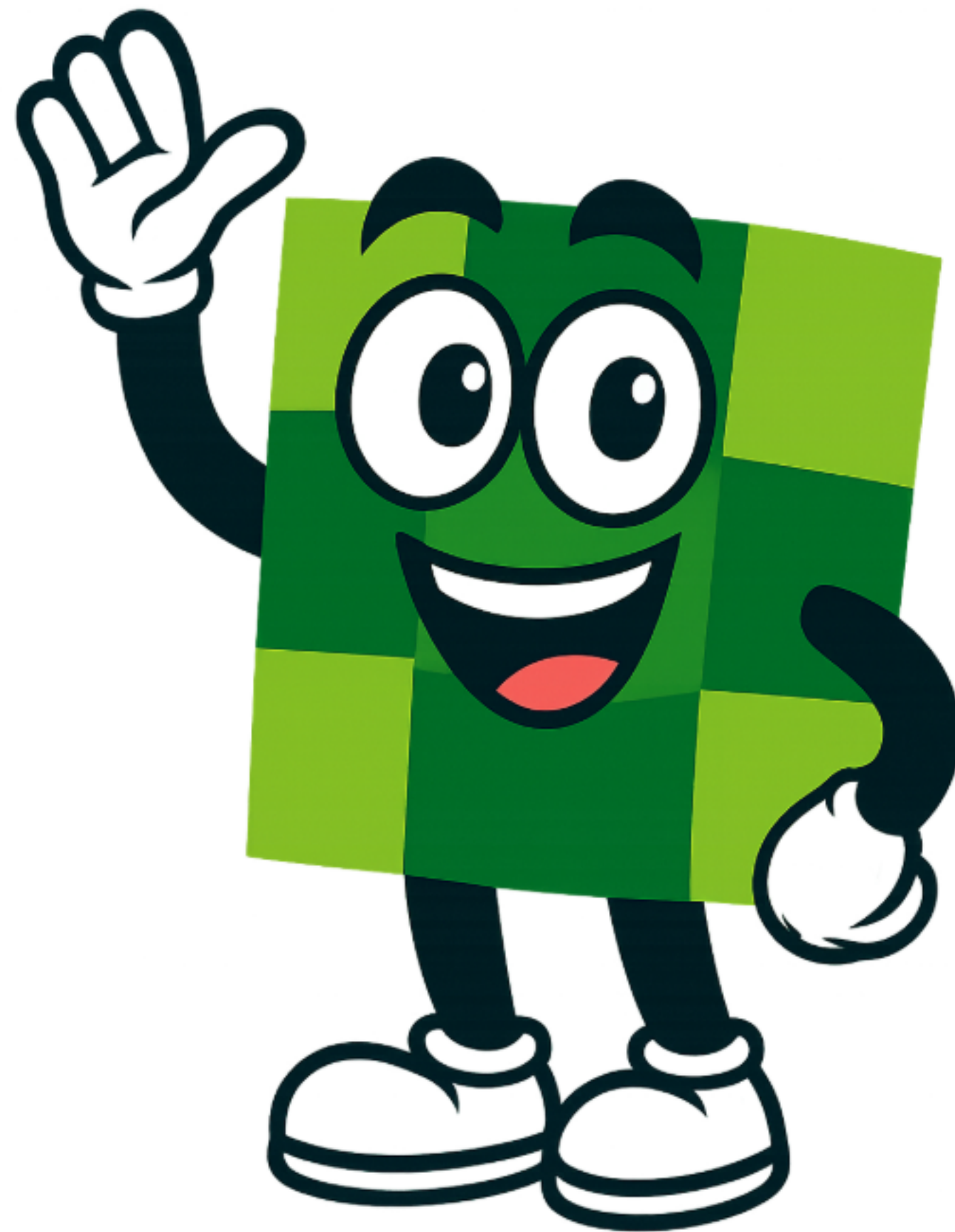
올해는 기존 강좌와 더불어 '숲생태교실'과 '퍼커션교실'이 신규 개설되어, 아동들이 보다 다양한 경험을 통해 즐겁게 배우고 성장할 수 있도록 구성하였습니다.

또한 실천도구인 OPD(한 페이지 소개서) 새롭게 개발하여 아동의 특성과 강점, 지원 방향을 함께 살펴봄으로써 보다 개별화된 지원을 이어가고자 합니다.

더욱 풍성하고 즐거워진 행복한 문화강좌에 많은 관심 부탁드립니다!

수강 문의 | 055-540-0471

# 다음에 또 만나요~!



## 2026년 2분기 뉴스레터도 기대해주세요!!



홈페이지



유튜브



인스타그램



카카오채널



페이스북